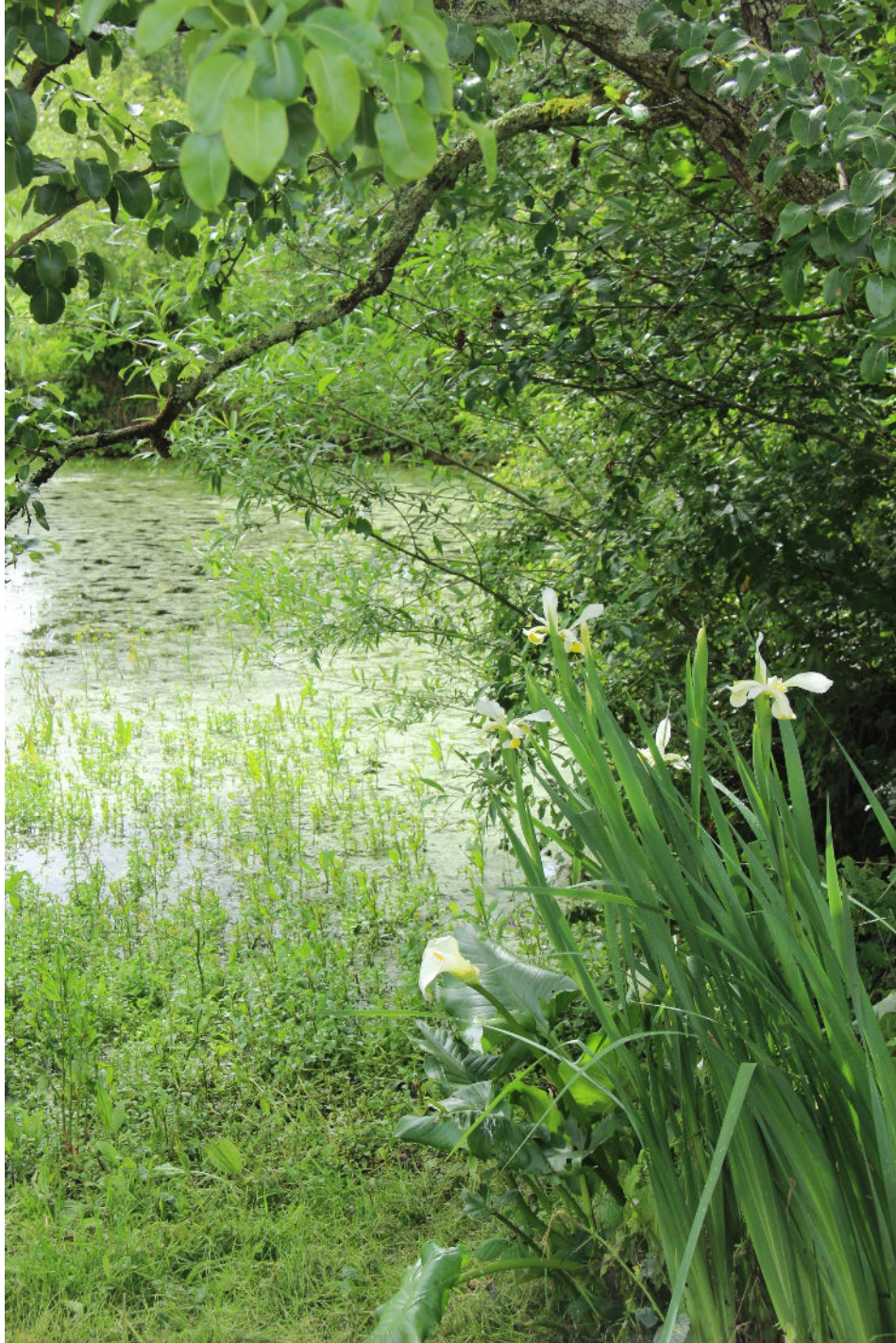


# DOMINO

Faire de sa vie une œuvre d'art



**Les Vendredis Accueil**  
**2023 - 2024**

# Cultiver la terre, cultiver sa terre ...

Le Domaine de Mestre Gouny, par son cadre naturel exceptionnel, est une invitation constante à s'émerveiller de la vie.

Tout est prétexte à habiter une terre, à cultiver un art de vivre et être ensemble au-delà de nos fragilités.

Les matinées sont l'occasion d'apprendre à cultiver le potager, à prendre soin des animaux, cuisiner les fruits et les légumes, en retrouver la saveur et le goût.

Les déjeuners sont pris ensemble.

**Dans la phase de construction de notre hostellerie une équipe vous accueille un vendredi sur deux de 10h à 17h**

6 oct / 20 oct / 3 nov / 17 nov / 1<sup>er</sup> déc / 15 déc. 2023

19 janv / 2 fév / 16 fév / 1<sup>er</sup> mars / 15 mars / 5 avril

19 avril / 3 mai / 17 mai / 31 mai / 15 juin / 29 juin 2024

**Lieu :** Domaine de Mestre Gouny à Roquesérière (31)  
entre Toulouse et Albi

**Animateur et contact :** Yves MOISDON : 06 03 30 86 54

## ACCÈS

### **Par la D 888 :**

Rond-point à hauteur de Saint-Sulpice, prendre direction autoroute et Roquesérière

### **Par l'autoroute A 68 Toulouse / Albi :**

Sortie 5, prendre la direction de Roquesérière -

**Entrée :** après le croisement, environ 200 ms à gauche

**En train :** Gare de Saint-Sulpice sur Tarn

Merci de nous prévenir de votre arrivée au **05 61 92 47 32**

**DOMINO** Mestre Gouny 2044 route de Saint Sulpice 31380 Roquesérière  
[www.associationdomino.org](http://www.associationdomino.org) - [secretariat@associationdomino.org](mailto:secretariat@associationdomino.org)